

De GP-N100 Utility: Bedienungsanleitung

Vielen Dank für Ihren Kauf eines GP-N100. Diese Bedienungsanleitung erläutert, wie Sie mithilfe des Programms GP-N100 Utility die neuesten GPS-Daten von den Nikon-Servern auf Ihren GP-N100 herunterladen können. Um einen reibungslosen Betrieb zu ermöglichen, sollten Sie diese Anleitung vor Beginn gründlich durchlesen und so aufbewahren, dass jeder, der das Produkt verwendet, auf sie zurückgreifen kann.

Assisted GPS

Assisted GPS (A-GPS oder aGPS; Unterstütztes GPS) verwendet Dateien mit Hilfsinformationen zur schnelleren Ermittlung der aktuellen Position. Assisted-GPS-Dateien für den GP-N100 bleiben für etwa zwei Wochen nach dem Herunterladen gültig. Beachten Sie, dass der GP-N100 weiter normal funktioniert, selbst wenn keine gültigen GPS-Daten vorhanden sind. Allerdings kann es in diesem Fall länger dauern, die aktuelle Position zu bestimmen.

Systemvoraussetzungen

Prüfen Sie vor der Installation des Programms GP-N100 Utility, ob Ihr System die folgenden Voraussetzungen erfüllt:

	Windows	Mac OS
Prozessor	Pentium 1,3 GHz oder besser	PowerPC G4 oder G5, Intel
Betriebssystem	Vorinstallierte Versionen von Windows 7 Home Basic/Home Premium/Professional/Enterprise/Ultimate (Service Pack 1), Windows Vista Home Basic/Home Premium/Business/Enterprise/Ultimate (Service Pack 2), Windows XP Home Edition/Professional (Service Pack 3). GP-N100 Utility läuft unter 64-bit-Versionen von Windows 7 und Windows Vista als 32-bit-Anwendung.	Mac OS X Version 10.4.11, 10.5.8, 10.6.8 oder 10.7.2
Arbeitsspeicher (RAM)	<ul style="list-style-type: none"> • Windows 7/Windows Vista: 1 GB oder mehr • Windows XP: 512 MB oder mehr 	256 MB oder mehr
Freier Festplattenspeicher	Mindestens 200 MB auf dem Installationslaufwerk für die Installation den Betrieb von GP-N100 Utility	
Monitorauflösung	<ul style="list-style-type: none"> • Auflösung: 1.024 × 768 Pixel (XGA) oder höher • Farben: 16-bit Farben (High Color/Tausende Farben) oder mehr 	
Verschiedenes	<ul style="list-style-type: none"> • Eingebauter USB-Anschluss erforderlich. Wenn der GP-N100 über einen USB-Hub angeschlossen wird, kann der Betrieb nicht garantiert werden. • Internetverbindung erforderlich 	

Installation

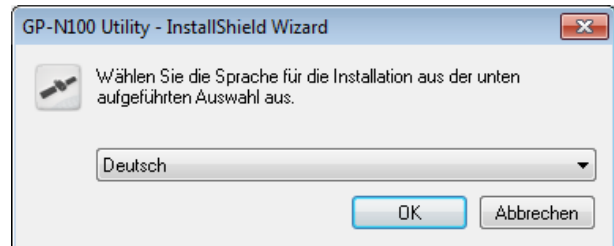
Melden Sie sich vor der Installation des Programms GP-N100 Utility mit einem Konto an, das über Administratorrechte verfügt.

Windows

1 Doppelklicken Sie auf **setup**, um das Installationsprogramm zu starten.



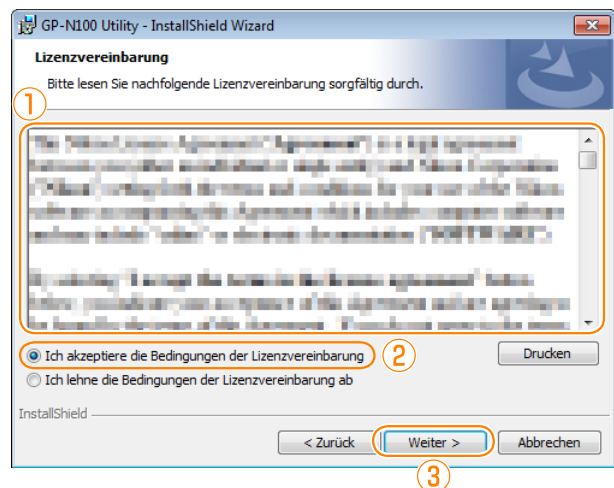
2 Wählen Sie eine Sprache und klicken Sie auf **OK**.



3 Klicken Sie auf **Weiter**.

4 Falls Sie dazu aufgefordert werden, wählen Sie eine Region und klicken Sie auf **Weiter**.

5 Nachdem Sie die Lizenzvereinbarung (1) gelesen haben, wählen Sie **Ich akzeptiere die Bedingungen der Lizenzvereinbarung** (2) und klicken auf **Weiter** (3).



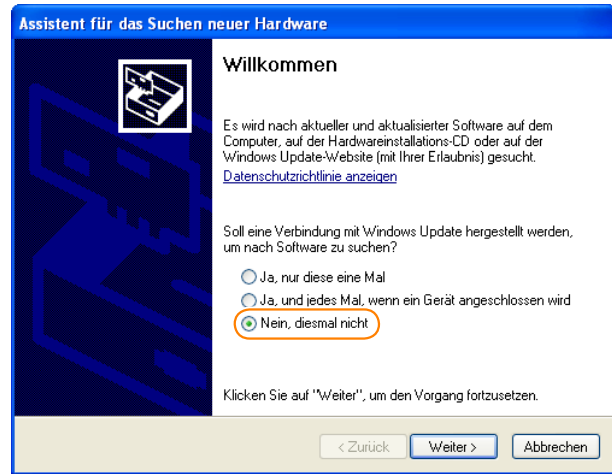
6 Befolgen Sie die Anweisungen auf dem Bildschirm, um die Installation abzuschließen.

7 Wenn die Installation abgeschlossen ist, klicken Sie auf **Fertigstellen**, um das Installationsprogramm zu verlassen.

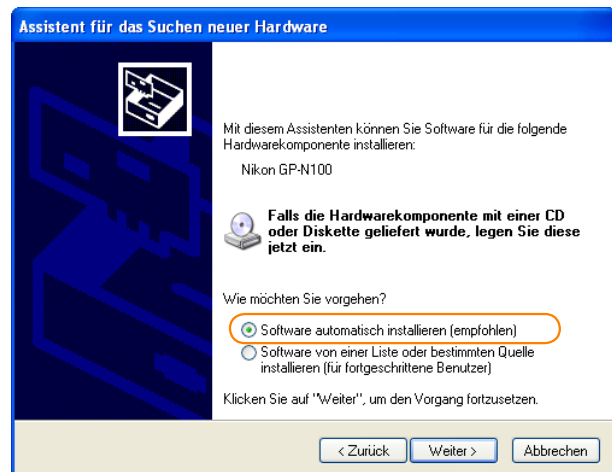
Installation der Gerätetreiber (nur Windows XP)

Nach der Installation der GP-N100 Utility unter Windows XP müssen Sie noch die beiden Gerätetreiber für den GP-N100 installieren.

1 Wenn der Computer eingeschaltet und Windows gestartet wurde, schließen Sie den GP-N100 an einen USB-Anschluss an. Der »Assistent für das Suchen neuer Hardware« wird gestartet. Wenn das rechts gezeigte Dialogfenster angezeigt wird, wählen Sie **Nein, diesmal nicht** und klicken auf **Weiter**. Wird das Dialogfenster nicht angezeigt, fahren Sie mit Schritt 2 fort.



2 Wählen Sie **Software automatisch installieren (empfohlen)** und klicken Sie auf **Weiter**, um die Installation zu beginnen. Sollte während der Installation eine Warnung angezeigt werden, klicken Sie auf **Fortsetzen**.



3 Wenn die Installation abgeschlossen ist, klicken Sie auf **Fertigstellen**, um das Installationsprogramm zu verlassen. Daraufhin beginnt die Installation des zweiten Treibers wie in Schritt 1 beschrieben. Befolgen Sie die obenstehenden Schritte, um den zweiten Treiber zu installieren.

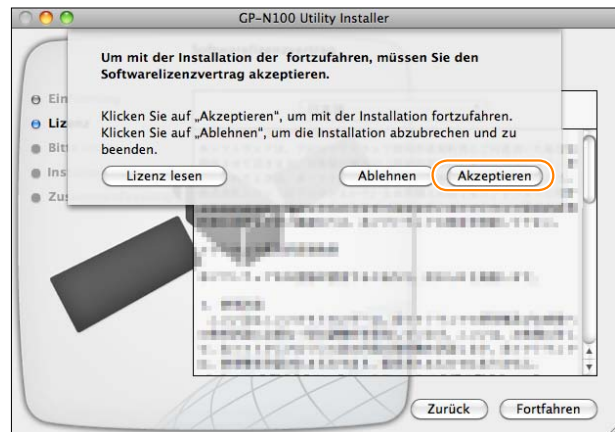
Mac OS

1 Doppelklicken Sie auf **Nikon GP-N100 Utility Installer**, um das Installationsprogramm zu starten.



2 Befolgen Sie die Anweisungen auf dem Bildschirm, um die Installation zu beginnen.

3 Klicken Sie auf **Akzeptieren**, wenn Sie dazu aufgefordert werden, um der Lizenzvereinbarung zuzustimmen.



4 Klicken Sie auf **Installieren** und befolgen Sie die Anweisungen auf dem Bildschirm, um die Installation abzuschließen.



5 Wenn die Installation abgeschlossen ist, klicken Sie auf **Beenden**, um das Installationsprogramm zu verlassen.

6 Nach Abschluss der Installation ist ein Neustart des Computers erforderlich.

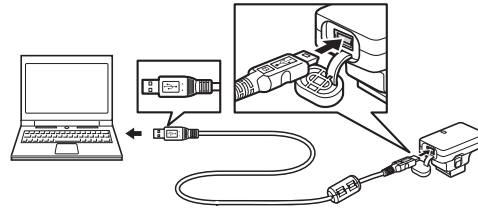
✓ GP-N100 Utility zum Dock hinzufügen

GP-N100 Utility wird nicht automatisch zum Dock hinzugefügt. Fügen Sie das Programm bei Bedarf manuell hinzu.

Herunterladen von Assisted-GPS-Daten auf den GP-N100

Befolgen Sie die untenstehenden Schritte, um Assisted-GPS-Daten auf den GP-N100 herunterzuladen.

- 1 Starten Sie den Computer und schließen Sie den GP-N100 an einen USB-Anschluss an.



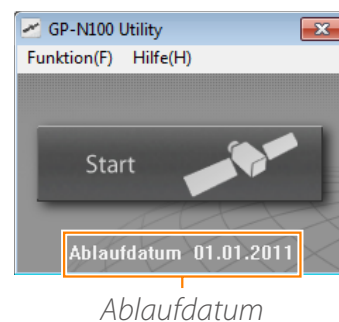
- 2 Starten Sie das Programm GP-N100 Utility wie unten beschrieben (beachten Sie, dass das Programm GP-N100 Utility nicht automatisch startet, wenn der GP-N100 angeschlossen wird).

Windows: Doppelklicken Sie auf das Programmsymbol der **GP-N100 Utility** auf dem Desktop oder wählen Sie aus der Programmliste im Windows-Startmenü **GP-N100 Utility > GP N100 Utility**.

Mac OS: Doppelklicken Sie auf das Programmsymbol der **GP-N100 Utility** im Ordner »Programme«.

- 3 Klicken Sie auf **Start**, um eine Verbindung zum Internet herzustellen und mit dem Herunterladen von Assisted-GPS-Daten auf den GP-N100 zu beginnen.

- 4 Wenn das Herunterladen abgeschlossen ist, klicken Sie auf **OK** und prüfen Sie, ob das Ablaufdatum aktualisiert wurde.



- 5 Beenden Sie das Programm GP-N100 Utility und trennen Sie die USB-Verbindung zum GP-N100.

✓ Ablaufdatum

Assisted-GPS-Dateien für den GP-N100 bleiben für etwa zwei Wochen nach dem Herunterladen gültig. Beachten Sie, dass der GP-N100 weiter normal funktioniert, selbst wenn keine gültigen GPS-Daten vorhanden sind. Allerdings kann es in diesem Fall länger dauern, die aktuelle Position zu bestimmen.

✍ Menüs

Die in den Menüs der GP-N100 Utility verfügbaren Optionen werden unten beschrieben.

Menü der GP-N100 Utility (nur **Mac OS**)

Option	Beschreibung
Über GP-N100 Utility	Zeigt Versionsinformationen an.
GP-N100 Utility beenden	Beendet das Programm GP-N100 Utility.

Hilfemenü

Option	Beschreibung
Hilfe anzeigen	Zeigt die Hilfe für das Programm GP-N100 Utility an.
Version (nur Windows)	Zeigt Versionsinformationen an.

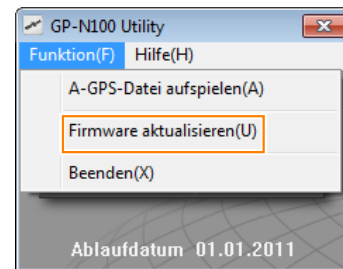
Funktionsmenü

Option	Beschreibung
A-GPS-Datei aufspielen	Lädt die aktuellsten Assisted-GPS-Daten von den Nikon-Servern auf den GP-N100 herunter.
Firmware aktualisieren	Überprüfen Sie die aktuelle Firmware-Version und/oder installieren Sie die Firmware, die Sie vorher aus dem Internet heruntergeladen haben.
Beenden (nur Windows)	Beendet das Programm GP-N100 Utility.

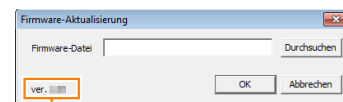
Die GP-N100 Firmware aktualisieren

Das GP-N100 Utility kann dazu verwendet werden, die GP-N100 Firmware zu aktualisieren, wenn ein Firmware-Update verfügbar ist.

- 1 Laden Sie das Firmware-Update herunter (weitere Informationen finden Sie auf der Nikon-Internetseite Ihres Landes).
- 2 Starten Sie den Computer und schließen Sie den GP-N100 an den USB-Anschluss an.
- 3 Starten Sie das GP-N100 Utility und wählen Sie **Firmware aktualisieren** im Menü **Funktion**.



Ein Dateiauswahldialog erscheint, zusammen mit der aktuellen Firmware-Version.



GP-N100 Firmware-Version

- 4 Klicken Sie auf **Durchsuchen** und gehen Sie zur Datei, die Sie im Schritt 1 heruntergeladen haben. Wählen Sie die Datei aus und klicken Sie auf **Öffnen**.
- 5 Klicken Sie auf **OK**, um das Firmware-Update zu starten, und klicken Sie erneut auf **OK**, wenn das Update beendet ist.
- 6 Überprüfen Sie die Firmware-Version, wie in Schritt 3 beschrieben.